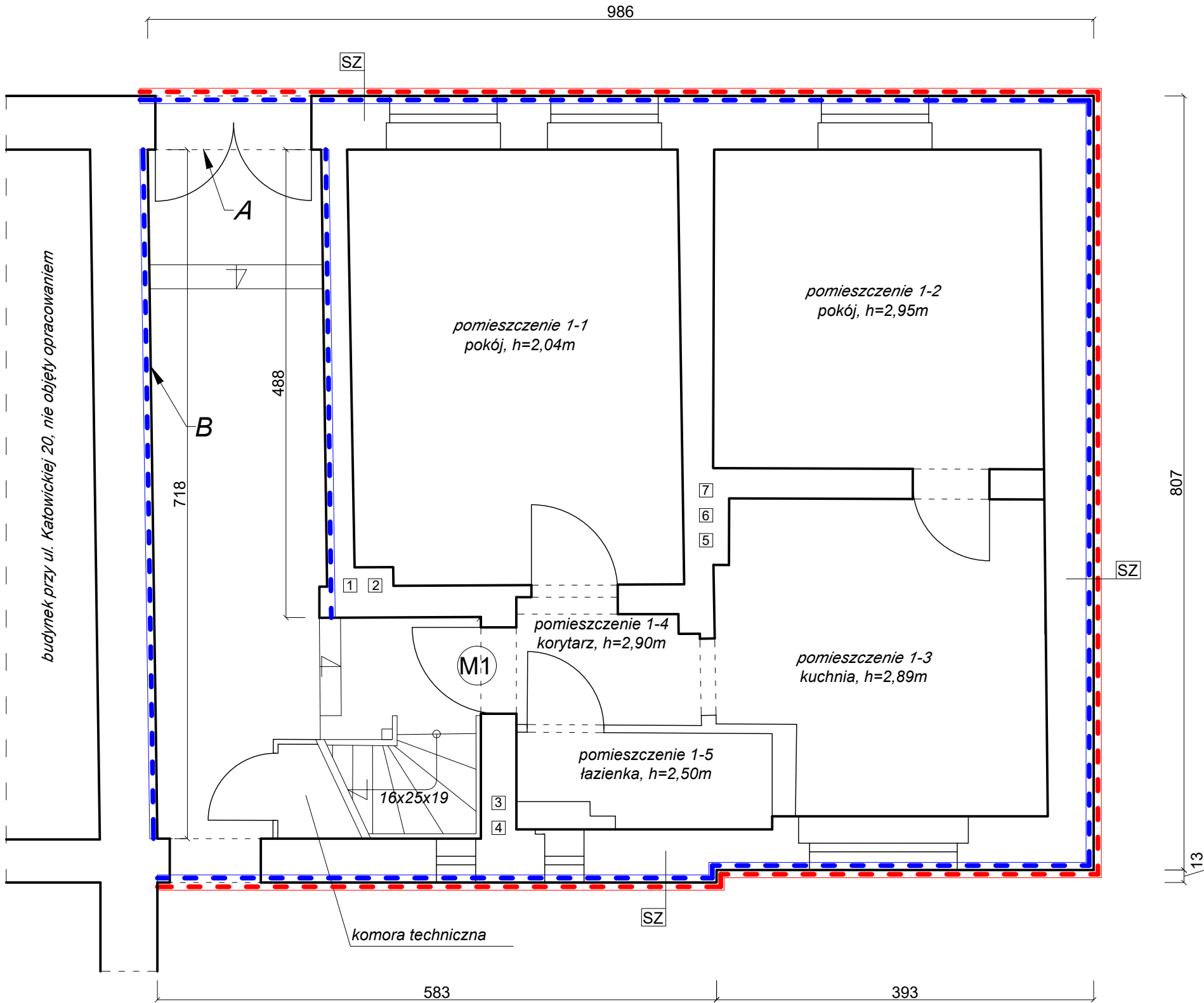
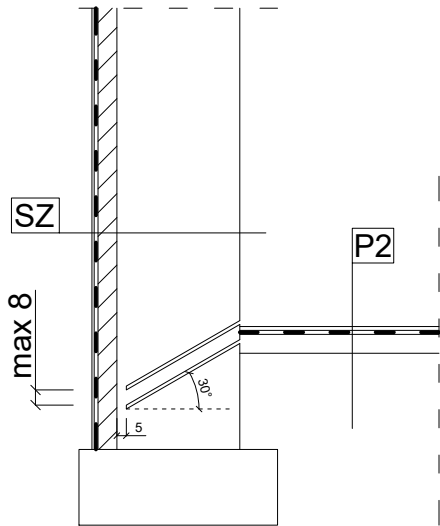


↓ ściana frontowa, ul. Katowicka



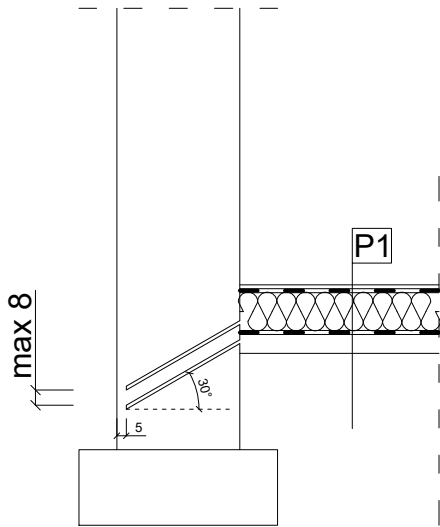
szczegół A

skala 1:40



szczegół A

skala 1:40



UWAGI:

1. Wszystkie roboty należy wykonać zgodnie z Polskimi Normami, Warunkami technicznymi wykonania i odbioru robót budowlanych opracowanymi przez Instytut Techniki Budowlanej oraz zasadami wiedzy i sztuki budowlanej ;
2. Należy przestrzegać wytycznych producenta wybranego systemu izolacyjnego ;
3. Wszystkie wymiary należy sprawdzić na budowie ;
4. Projekt architektoniczno-budowlany rozpatrywać łącznie z projektem technicznym;
5. Wszystkie rysunki rozpatrywać łącznie wraz z informacjami zawartymi w części opisowej ;
6. W przypadku stwierdzenia rozbieżności w wymiarach przerwać pracę i skontaktować się z projektantem ;
7. Izolacja pozioma metodą iniekcji krystalicznej ciśnieniowej dwurzędowej ;
8. Izolacja pionowa powłokowa z masy cementowej wodoszczelnej krystalizującej oraz warstwy zewnętrznej folii kubełkowej;
9. Wykopy w sąsiedztwie instalacji i sieci wykonywać ręcznie;
10. Szczegóły wykonawcze oraz przekroje wg. projektu technicznego;

OZNACZENIA:

----- lokalizacja iniekcji krystalicznej ciśnieniowej

----- lokalizacja izolacji pionowej cementowej

Pracownia Projektowa M&W

ul. Jesienna 18 tel.: +48 697 978 872
58-301 Wałbrzych e-mail: w.czerwinski@yahoo.pl



PROJEKTANT:	mgr inż. Wojciech Czerwiński	PODPIS:	
NR UPRAWNIEŃ:	UAN.V-7342/3/75/94	PODPIS:	
ASYSTENT PROJEKTANTA:	mgr inż. Mateusz Czerwiński	PODPIS:	
INWESTOR:	Gmina Miejska Kamienna Góra pl. Grunwaldzki 1, 58-400 Kamienna Góra	DATA:	14-04-2026
		SKALA:	1:50/40
OBIEKT:	budynek mieszkaniowy przy ul. Katowickiej 22 w Kamiennej Górze, dz. nr. : 020701_1.0007.177/1	STADIUM:	PB PT
TYTUŁ RYSUNKU:	rzut parteru, izolacja przeciwwodna i iniekcja	RYS / nr strony projektu:	B1/77